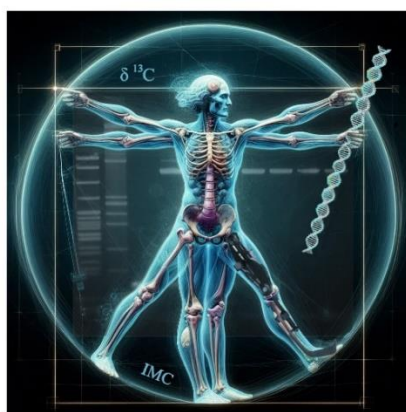


**35<sup>e</sup> édition du Colloque du Groupement des  
Anthropologues de Langue Française (GALF)  
Bruxelles, 16-19.10.2024**



L'invisible révélé : L'apport de l'imagerie & des analyses chimiques et moléculaires à l'anthropologie biologique

## **Excursion**

L'excursion consistera en une visite guidée de la **grotte Scladina** et de l'**Espace muséal d'Andenne**.



**Scladina**, situé en bord de Meuse à environ 15 km de Namur, est le seul chantier de fouille permanente pour la Préhistoire ancienne en Belgique qui soit accessible aux publics (<https://www.scladina.be/visite-scladina/>).

La **visite guidée** vous fera découvrir la grotte, son chantier de fouilles, puis vous fera parcourir l'espace muséal où sont exposées quelques-unes des plus belles découvertes dont les restes authentiques de la petite fille néandertalienne de Sclayn.



## Renseignements pratiques

**Quand ?** Samedi 19 octobre

Départ : à 9h00 de l'Institut des Sciences naturelles (ISN)

Retour : entre 17 h 30 et 18 h 30 à l'ISN

**Comment ?** Voyage en autocar (environ 1 h 30 par trajet)

Prévoir :

- de bonnes chaussures fermées et antidérapantes car, pour accéder à la grotte, il faut emprunter un chemin parfois glissant,
- des vêtements chauds et imperméables car la grotte est à température constante de 12 à 14° et l'humidité y est bien présente.

**Où ?** 1) Centre archéologique de la grotte Scladina

Rue Fond des Vaux  
5300 Andenne

2) Espace muséal d'Andenne

Promenade des Ours 37  
5300 Andenne

**Repas de midi ?** Nous prévoyons un pique-nique avec sandwiches et boissons - prière de nous faire part de vos préférences alimentaires (végétariens ou sans gluten) sur la fiche d'inscription

**Combien ?** 35 euros par personne tout compris

Attention : le nombre de participants est limité à **48**

